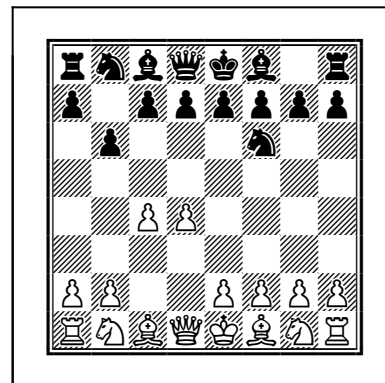


Accelerated Queen's Indian (A50) System for Black



1 d4 ♘f6 2 c4 b6

3 4 5 6 7 8 9 10 11

1	♘c3	♙g5	♚c2	♜h4	e4	e5	♙g3	♚b3	ed6	Game 1
	♜b7	e6	h6	♜e7	O-O	♘d5!	♘b4	d5	♙d6	=/+
2	e4	♜f6	♘f3	♙d3	O-O	♘b5	a3	Game 2
	h6	♚f6	♜b4	c5!?	cd4	♘a6	♜e7	=
3	...	♚c2	cd5	e4	bc3	de5	♜b5	♘f3	♚e4	Game 3
	...	d5	♘d5	♘c3	e5!?	♚h4!	♘d7	♚e4	♜e4	=
4	♘d5	e4	♘f3	♜b5	♙d3	♙d2	Game 4
	♜d5	♜b7	e6	c6	♜b4	♙d2	=
5	...	f3	cd5	e4	bc3	♜c4	♘e2	♘d4		Game 5
	...	d5	♘d5	♘c3	e5!	ed4	d3	♜c5	=	Dignum - Kogan 1999
6	...	d5	a3!?	♘f3	e4	ed5	♜e2	cd5	O-O	Game 6
	...	e6	♜d6	O-O	ed5	c6	cd5	♘a6	♚e8	=/+
7	e4	♜d3	cb5	e5	ef6	♚e2		Game 7
	♜b4	b5!?	ed5	d4!	♚f6	♚f8	=/+	untested Gambit suggested by Kogan
8	♘f3	♘c3	♙g5	♜f4	e3	♜e5	♙g3	h4	fg3	Game 7
	♜b7	d5	♘e4!	e6	g5!	f6	h5	♘g3	g4	=/+
9	cd5	♜g3	♚c2	untested
	ed5	h5	♜b4!	=/+
10	cd	♚c2	e4	bc3	♜c4	h4!?	h5	Game 8
	♘d5	g6	♘c3	♜g7	O-O	♚d7!	♚g4	=

1. Nimzowitsch - Marshall Bad Kissingen (7) 1928

1 d4 ♘f6 2 c4 b6 3 ♘c3 ♙b7 4 ♙g5 e6 5 ♖c2 h6
6 ♙h4 ♙e7 7 e4 O-O 8 e5 ♘d5 9 ♙g3 ♘b4 10
♖b3 d5 11 exd6 ♙xd6 12 O-O-O ♘8c6 13 ♙xd6
♖xd6 14 a3 ♘xd4 15 ♖xd4 ♖xd4 16 axb4 ♖xf2
17 ♖d1 ♖fd8 18 ♖e2 ♖f4+ 19 ♖c2 a5 20 bxa5
♖xa5 21 ♘f3 ♖a1 22 ♖b3 b5 23 ♖e5 bxc4+ 24
♖b4 ♖c1 25 ♘b5 c5+ 0-1

2. Stahlberg - Tartakower Kemerli 1937

1 d4 ♘f6 2 c4 b6 3 ♘c3 ♙b7 4 ♙g5 e6 5 e4 h6 6
♙xf6 ♖xf6 7 ♘f3 ♙b4 8 ♙d3 c5 9 O-O cxd4 10
♘b5 ♘a6 11 a3 ♙e7 12 ♘fxd4 ♘c5 13 ♙c2 O-O
14 ♘c3 d6 15 f4 g6 16 b4 ♘d7 17 ♙a4 ♖fd8 18
♙c6 ♖ab8 19 ♙xb7 ♖xb7 20 e5 dxe5 21 ♘c6
♖e8 22 fxe5 ♖g7 23 ♖f3 ♘b8 24 ♘d8 ♖c7 25
♖xf7+ ♖xf7 26 ♘xf7 ♖xc4 27 ♘b5 ♖f8 28
♘fd6 ♖g4 29 ♘xa7 ♖g5 30 ♘ac8 ♙xd6 31
♘xd6 ♘d7 32 ♖xf8+ ♖xf8 33 ♖f1+ ♖e7 34
♖f7+ ♖d8 35 ♖h7 ♘xe5 36 ♖xh6 ♖c7 37 ♘b5+
♖c6 38 ♘d4+ ♖d5 39 ♘e2 ♘d3 40 ♖h8 e5 41
♖b8 ♘e1 42 ♖xb6 ♘xg2 43 ♖b5+ ♖c4 44
♖c5+ ♖b3 45 ♖c3+ ♖a4 46 ♖f2 ♘h4 47 ♘g3
♖g4 48 ♖e3 ♖f4+ 49 ♖e2 ♘f5 50 ♖xe5 ♖xa3
51 b5 ♖h4 52 ♖d3 ♖xh2 53 ♘xf5 gxf5 54 ♖e2
♖h4 55 ♖c3 f4 56 ♖e1 ♖a4 57 b6 ♖h8 58 ♖c4
♖a5 59 ♖b1 ♖a6 60 b7 ♖a7 1/2

3. Euwe Max - Alekhine Alexander Budapest: Budapest 1921

1 d4 ♘f6 2 c4 b6 3 ♘c3 ♙b7 4 ♖c2 d5 5 cxd5
♘xd5 6 e4 ♘xc3 7 bxc3 e5 8 dxe5 ♖h4 9 ♙b5+
♘d7 10 ♘f3 ♖xe4+ 11 ♖xe4 ♙xe4 12 ♘g5
♙xg2 13 ♖g1 c6 14 ♖xg2 cxb5 15 e6 fxe6 16
♘xe6 ♖f7 17 ♘c7 ♖c8 18 ♘xb5 a6 19 ♘d4
♖xc3 20 ♙b2 ♖c5 21 ♖d1 ♖d5 22 ♖d3 ♘e5 23
♖b3 ♙b4+ 24 ♖f1 ♙c5 25 ♘f5 ♖hd8 26 ♖xg7+

♖f6 27 ♖f3 ♖d2 28 ♘d6+ ♖e6 29 ♙xe5 ♙xd6
30 ♙xd6 ♖8xd6 31 ♖a3 1/2

4. Varga, Zoltan - Izsak, Gyula Budapest 1995

1 d4 ♘f6 2 c4 b6 3 ♘c3 ♙b7 4 ♖c2 d5 5 cxd5
♘xd5 6 ♘xd5 ♙xd5 7 e4 ♙b7 8 ♘f3 e6 9 ♙b5+
c6 10 ♙d3 ♙b4+ 11 ♙d2 ♙xd2+ 12 ♖xd2 ♘d7
13 e5 c5 14 dxc5 ♙xf3 15 gxf3 ♘xc5 16 ♙b5+
♖f8 17 ♖e3 a6 18 ♙e2 h6 19 b4 ♘a4 20 ♖d1
♖e7 21 ♖d6 g6 22 ♙d1 b5 23 ♙b3 ♖g7 24 O-O
♖hc8 25 ♖fd1 ♘c3 26 ♖1d2 ♖g5+ 27 ♖f1
♖xe3 28 fxe3 ♖c7 29 ♖d7 ♖xd7 30 ♖xd7 ♖f8
31 ♖c7 ♘b1 32 ♙c2 ♘a3 33 ♙e4 ♖d8 34 ♖a7
♘c4 35 ♖xa6 ♖d2 36 ♙c6 ♘xe3+ 37 ♖e1 ♖xh2
38 ♙xb5 ♘c2+ 39 ♖f1 ♘xb4 40 ♖a8+ ♖g7 0-1

5. Dignum, Erik - Kogan, Artur Utrecht: Keres mem op (1) 1999

1 d4 ♘f6 2 c4 b6 3 ♘c3 ♙b7 4 f3 d5 5 cxd5 ♘xd5
6 e4 ♘xc3 7 bxc3 e5 8 ♙c4 exd4 9 ♘e2 d3 10
♘d4 ♙c5 11 ♙xf7+ ♖xf7 12 ♖b3+ ♖e8 13 ♘e6
d2+ 14 ♙xd2 ♙f2+ 15 ♖e2 ♙a6+ 16 ♖xf2
♖xd2+ 17 ♖g3 ♖d6+ 18 e5 ♖e7 19 ♖d5 c6 20
♖d6 ♖f7 21 ♖xe7+ ♖xe7 22 ♘c7 ♙b7 23 ♖ad1
♘d7 24 ♘xa8 ♖xa8 25 f4 ♖f8 26 a4 ♘c5 27
♖d4 ♘b3 0-1

6. Andreassen, Per - Pedersen, Erik Denmark: Denmark 1988

1 d4 ♘f6 2 c4 b6 3 ♘c3 ♙b7 4 d5 e6 5 a3 ♙d6 6
♘f3 O-O 7 e4 exd5 8 exd5 c6 9 ♙e2 cxd5 10 cxd5
♘a6 11 O-O ♖e8 12 ♙g5 ♘c5 13 ♘d4 ♙e5 14
♖a2 ♖b8 15 f4 ♙xd4+ 16 ♖xd4 ♘xd5 17 ♘xd5
♖xe2 18 ♖f3 ♖e8 19 ♙h6 ♖e1+ 20 ♖f2 ♖e2+
21 ♖g3 ♘e4+ 22 ♖h3 f6 23 ♘e7+ ♖h8 24 ♖xd7
♘f2+ 25 ♖xf2 ♖xe7 0-1

7. Mohandesi,Shahin - Kogan,Artur Antwerp,BEL active 1996

1 d4 ♘f6 2 ♘f3 b6 3 c4 ♙b7 4 ♘c3 d5 5 ♙g5
 ♘e4 6 ♙f4 e6 7 e3 g5 8 ♙e5 f6 9 ♙g3 h5 10 h4
 ♘xg3 11 fxg3 g4 12 ♘d2 ♙d6 13 ♘f2 ♙h6 14
 ♙c2 ♘c6 15 ♙e1 O-O-O 16 c5 bxc5 17 ♘b5 ♙e7
 18 ♘b3 a6 19 ♘c3 ♙xe3+ 20 ♙xe3 cxd4 21 ♙e1
 dxc3 22 ♙xc3 d4 23 ♙c5 ♙d6 24 ♙c1 d3 25 ♙d1
 ♘e5 26 ♘e3 ♙d7 27 ♙b4 ♙d5 28 ♘c5 ♘c4+ 29
 ♘f2 ♙d4+ 0-1

8. Toth,Bela - Horn,Pascal Biel 1986

1 d4 ♘f6 2 c4 b6 3 ♘c3 ♙b7 4 ♙c2 d5 5 cxd5
 ♘xd5 6 ♘f3 ♘xc3 7 bxc3 g6 8 e4 ♙g7 9 ♙c4 O-
 O 10 h4 ♙d7 11 h5 ♙g4 12 hxg6 hxg6 13 ♙h4
 ♙xg2 14 ♘e2 ♙f6 15 ♘e1 ♙g1 16 ♘f3 ♙g2 17
 ♙h2 ♙g4 18 ♙d3 c5 19 ♙h6 c4 20 ♙xc4 ♙xe4
 21 ♙d2 ♙xf3+ 22 ♘f1 ♙c8 23 ♙e1 ♙xc4 24
 ♙e3 ♙f5 25 ♙eh3 ♙f3 26 ♙e1 ♙d3+ 27 ♘g1
 ♙e2 28 ♙xe2 ♙xe2 29 ♙f4 ♘d7 0-1



I learned about this system from Kogan's SOS-6 (Secrets of Opening Surprises) articles "The Queen's Grunfeld Line" part 1 and 2. It was just what I was looking for - a defense against 1 d4 that's neither too drawish nor too risky. See Kogan's article for more detailed analysis.